

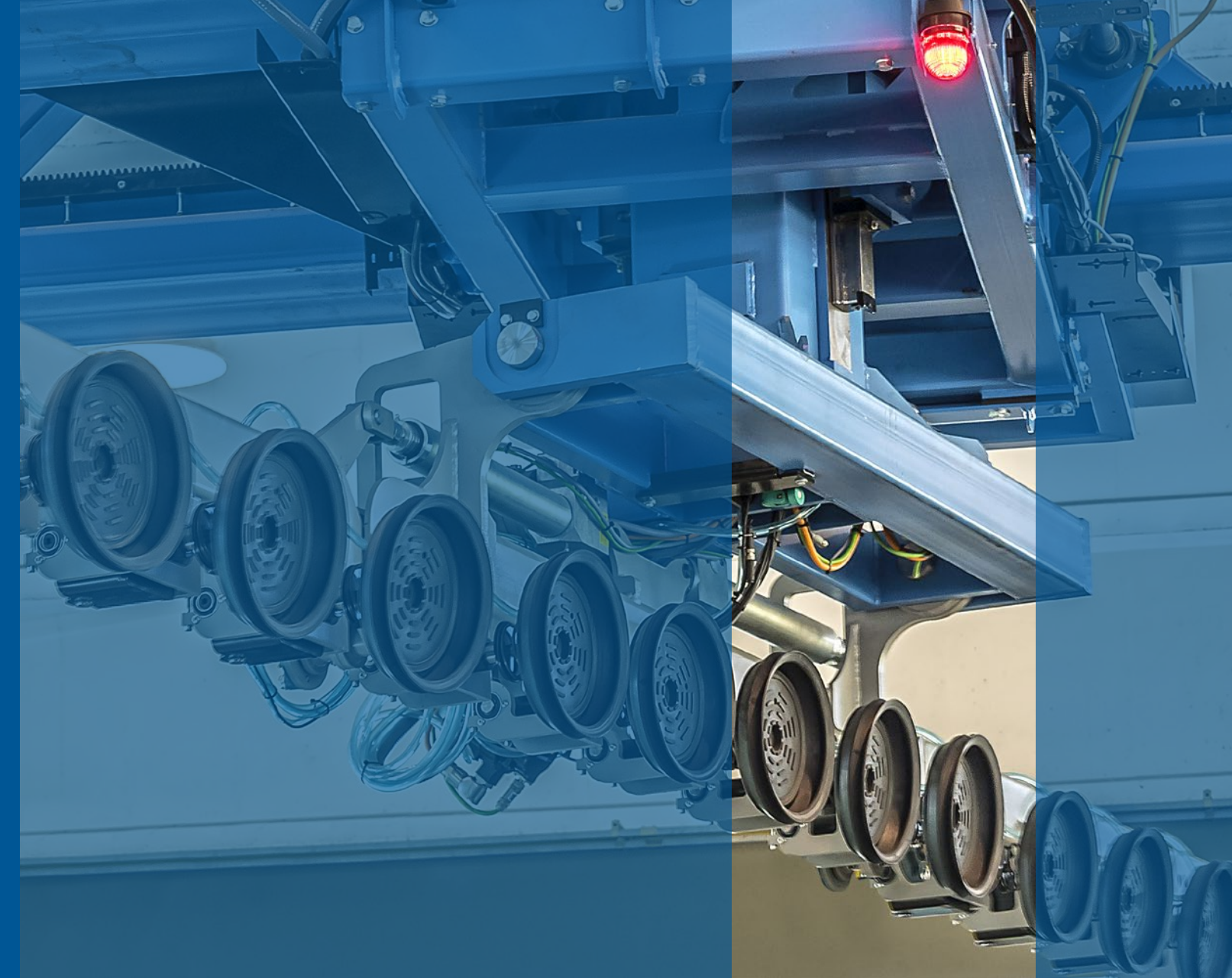
DYNAMIC DRAWER



MACOTEC WORLDWIDE



We provide a worldwide service thanks to our strong-engaged partners all around the world. They will be happy to help you in anyway and aswer to any of your questions.



Disponiamo di una rete di vendita e di assistenza internazionale che sarà lieta di assistervi per qualsiasi Vostra richiesta e esigenza.

DYNAMIC SERIES

The smart innovation in storing, handling and loading systems

Dynamic Drawer sono classificatori automatici progettati per essere integrati con sistemi di carico con carroponete. I telai, normalmente compatattati, sono movimentati da un dispositivo mobile (trattore) che, scorrendo al di sotto degli stessi, sposta, con un unico movimento, una specifica porzione di magazzino creando il necessario corridoio d'accesso con il vantaggio di avere un tempo ciclo molto rapido. Sicurezza e affidabilità sono garantiti da laser scanner che controllano, con il trattore in movimento, la zona di movimentazione dello stesso e, quando il corridoio è aperto, supervisionano costantemente l'esatta posizione dei telai.

Dynamic Storages are automatic compact systems, consisting of transversely movable vertical frames, which allow the storage of large quantities of glass in very small spaces and can be integrated with automatic loading systems. The spacing between two frames is controlled electronically by a laser scanner, to create one or more corridors for access to the desired glass type. To minimize the occupied space, the frames are normally compacted to each other but when it is necessary to access a particular frame/glass type, a mobile device slides under the frames and moves a specific portion of the storage creating the required access corridor between the frames.

MACOTEC
MACCHINE DI TECNOLOGIA

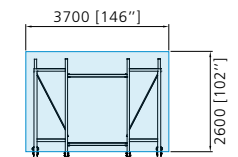
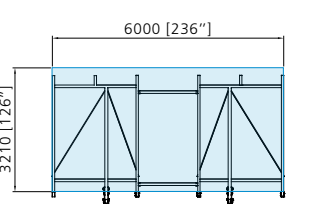
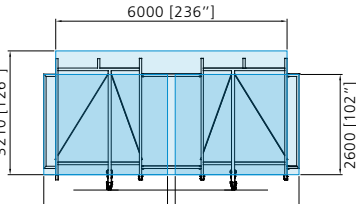
Macotec srl | via per Mantello 21
23010 Rogolo, Sondrio | Italy
phone +39 0342 684648 | fax +39 0342 685255
info@macotec.com | www.macotec.com



www.macotec.com

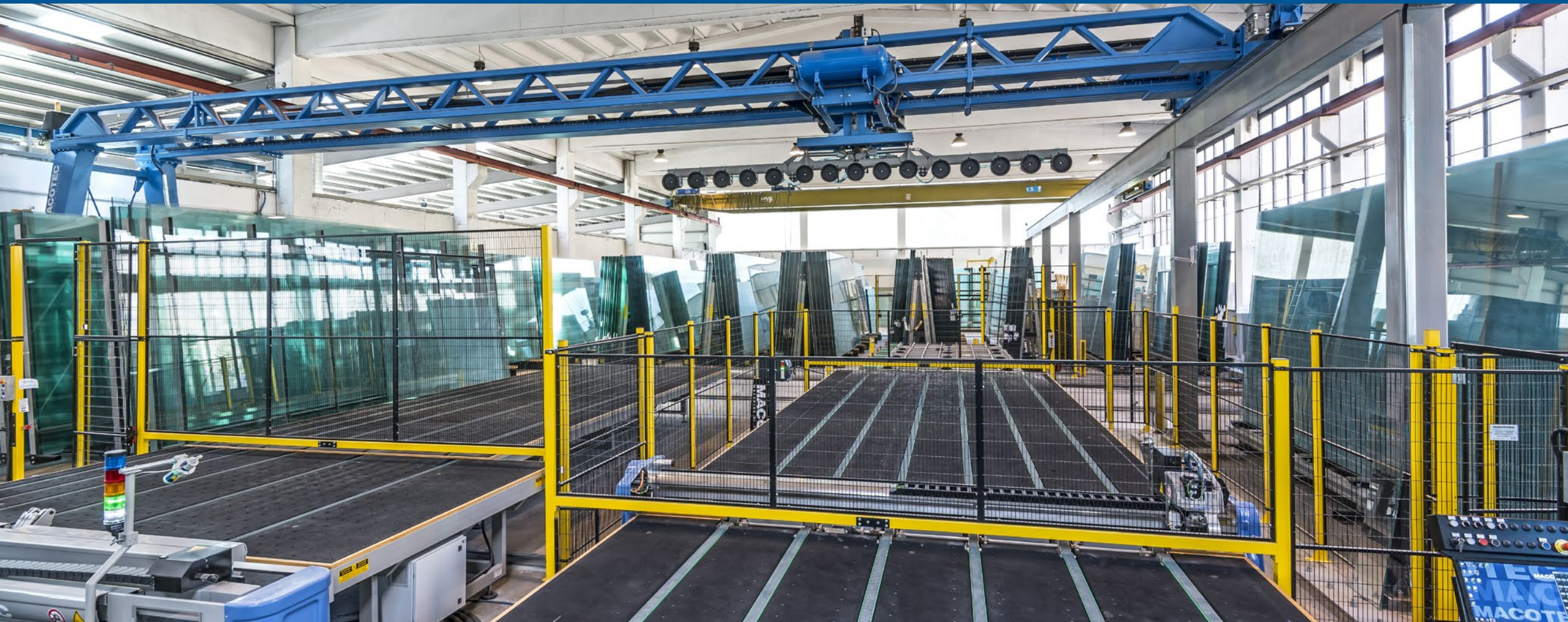
MACOTEC
MACCHINE DI TECNOLOGIA



Formati lastra Sheet formats	Pacchi vetro Glass blocks	Profondità di carico Loading depth		Capacità di carico Loading Capacity
		mm	inches	
	-	170	6.70"	4
	-	250	9.80"	6
	2	170	6.70"	6
	3	250	9.80"	9
	4	330	13.00"	12
	5	410	16.14"	15
	10	810	31.90"	30
	2	170	6.70"	6
	3	250	9.80"	9
	4	330	13.00"	12
	5	410	16.14"	15
	10	810	31.90"	30

DYNAMIC SERIES

The smart innovation in storing, handling and loading systems



Carroponte automatico per il prelievo delle lastre di vetro, da cavalletti verticali fissi o da classificatori, e per il loro trasferimento alle linee da taglio caratterizzato dall'innovativa combinazione di tre importanti funzionalità:

- raggiungere la posizione di prelievo lastra sorvolando il magazzino
- caricare lastre jumbo, mezze lastre o rimanenze di lastra
- caricare mezze lastre affiancate sul medesimo cavalletto e disposte su pacchi con diverso spessore

Grazie ai 5 assi controllati, Dynamic Crane consente lo scarico delle lastre direttamente dal cavalletto che il camion deposita in vetreria. L'automazione è gestita dalla più recente tecnologia di controllo "PC based" che, unendo le prestazioni dei PC con la stabilità dei PLC, consente all'impianto di raggiungere elevate prestazioni in totale affidabilità.

Automatic overhead gantry system designed for automatic loading of monolithic glass sheets from vertical glass racks or from automatic compact storage systems and their automatic transfer to one or more cutting lines. This automatic gantry system is characterized by the innovative combination of three important features:

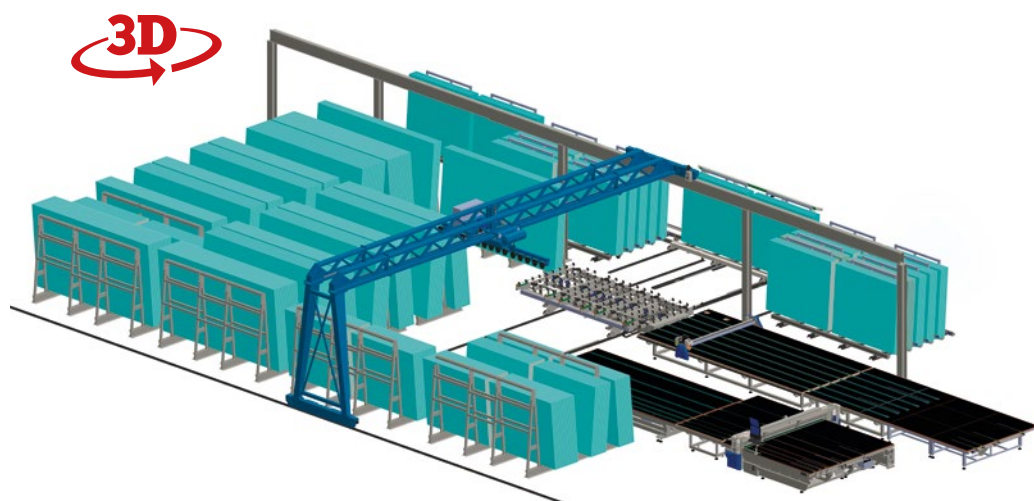
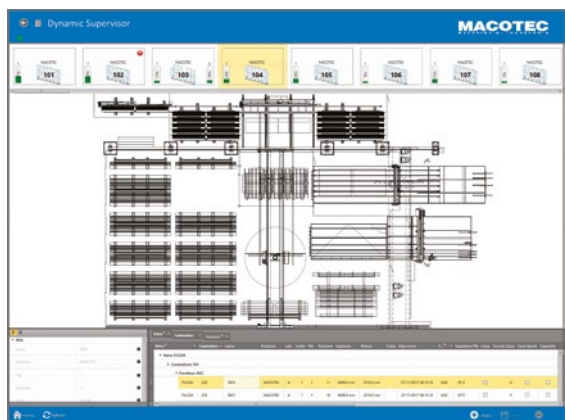
- To reach the sheet pick-up position by flying over the other glass storages, even transversely.
- To load jumbo, half-jumbo or even remnant glass sheets.
- To load smaller glass sheets, placed side by side on the same rack and placed in packs of different depths.

Thanks to its installed 5 axis control system, the Dynamic Crane can also be used to unload glass sheets directly from the deposited delivery truck's rack. The automation is managed using the latest PC-based control technology which, combining the flexibility and performance of PCs with the robustness and stability of PLCs, allows the plant to achieve high performance in total safety and reliability.

MACOTEC SUPERVISING SYSTEM

L'efficienza e la produttività dell'impianto di magazzino, carico e taglio sono garantite dal software Macotec Supervising System che, specificamente sviluppato per integrare perfettamente il magazzino con le linee da taglio, ne gestisce i dati in modo dinamico e ne supervisiona costantemente il buon funzionamento.

The efficiency and the productivity of modern storage, loading and automatic cutting systems necessarily pass through a supervision software system that must guarantee in an easy and simple way, the control and management of the data as well as the integration between the glass storehouse, the loading system and the cutting lines. This information are continuously exchanged so that there is controlled synchronization between the various components of the system.



Per vederlo "in azione" con la Realtà Aumentata

- inquadra il QR Code
- scarica l'applicazione Macotec
- inquadra questa pagina



How to see this "in action":

- Scan the QR Code
- Download the App Macotec to your mobile device
- Scan this page

DYNAMIC SHUTTLE



Il concetto base di questi impianti, denominati "Dynamic Shuttle", è quello di portare, di fronte alla caricatrice, un telaio interamente caricato con uno o più pacchi di vetro in modo da avere tempi di prelievo lastra molto veloci. Il compito di prelevare il telaio prescelto, da una posizione del magazzino alla posizione di prelievo lastra, è affidato a una o più navette mobili gestite e controllate direttamente dal supervisore dell'impianto che agisce in base ai fabbisogni delle lastre generati automaticamente dalle linee da taglio a seconda delle ottimizzazioni programmate. Mentre la caricatrice preleva le lastre, la navetta può prelevare un altro telaio e posizionarlo in una seconda zona di carico (per velocizzare il cambio produzione) oppure poter rifornire il magazzino senza alcuna interruzione delle operazioni di prelievo e taglio lastra.

The basic concept of these systems, called "Dynamic Shuttle", is to bring, in front of a loader, a fully loaded frame with one or more glass packages to allow very fast sheet unloading times. The task of picking up the chosen frame, from one position of the storage area to the sheet loading station, is performed by one or more mobile shuttles, managed and controlled directly by the plant supervisor according to the pre-planned optimization programs. While the loader is picking up glass sheets, the shuttle system can take another mobile frame and place it in a second loading position (to speed up the production change) or to supply glass without interrupting the sheet picking and cutting operations. By allowing two frames to be placed in the loading area, the exchange of each frame is really fast due to the system's motorized parking stations. A further strong point of this type of system is that it can be equipped with a stock glass supply station that can be placed in an area under an existing overhead crane, whilst the rest of the storage system can be installed in an area not covered by the overhead crane.

DYNAMIC CRANE

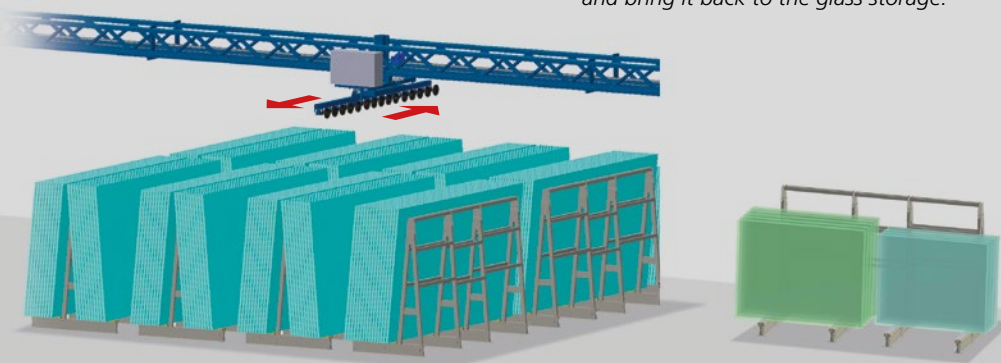


L'innovativo gruppo di presa-lastra ha le estremità "richiudibili" a seconda delle necessità della lavorazione richiesta:

- Quando le estremità delle braccia sono aperte (ovvero orizzontali), il carroponte raggiunge il cavalletto di prelievo lastra sorvolando il magazzino.
- Quando le estremità delle braccia sono chiuse (ovvero disposte a 90°), il carroponte può caricare le lastre piccole oppure prendere una rimanenza della lastra e riportarla nel magazzino vetri.

Unique vacuum lifting assembly which has moveable "wing" ends, which operate according to the needs of the required processing. In particular:

- when the "wing" ends are open (that is horizontal), the overhead crane can travel to the required glass rack by "flying over" the other glass storage
- when the "wing ends" are closed (that is positioned at 90°), the overhead crane can load smaller glass sheets or pick up a remainder of the sheet being processed and bring it back to the glass storage.



Sorvolo del magazzino (anche trasversale) Flying over the other glass storages, even transversally

Carico lastre piccolo da pacchi allineati e sfalsati Loading of smaller sheets, placed side by side on same rack and placed in packs of different depths

MACOTEC
MACCHINE DI TECNOLOGIA